

Systeme Netview2

1

La gestion de la **levée de doute** a toujours représenté un challenge important pour les centres de sécurité :

- ▶ Qualité de l'écoute
- ▶ Intégration de la levée de doute audio/vidéo sur le poste opérateur
- ▶ Contre-appel et pilotage des dispositifs

Avec l'arrivée des réseaux de données, il était nécessaire de faire bénéficier le créneau de la levée de doute des dernières technologies en matière de transmission de voix et d'images sur réseau de données. **NetView2** est un équipement de transmission autonome destiné à être installé sur les sites surveillés en complément d'une centrale transmettrice classique. Cette deuxième génération de produit permet **l'enregistrement** des flux de données audio et vidéo sur un disque dur intégré.

Spécifications Matérielles

NetView fournit les fonctionnalités suivantes :

Audio :

- ▶ Acquisition et digitalisation du son sur huit micros
- ▶ Gestion de l'interphonie en half-duplex
- ▶ Compression audio temps-réel au format ADPCM
- ▶ Surveillance automatique de niveau de bruit (monitoring) avec remontée d'alarme

Video :

- ▶ Acquisition et digitalisation image sur huit entrées vidéo, Standard PAL et NTSC couleur
- ▶ Enregistrement de 12 images/s sur l'ensemble des caméras (mode cyclique)
- ▶ Enregistrement des caméras sur disque dur (1-4 unités, capacité 80 à 220 Go). Système de gestion du disque propriétaire journalisé haute disponibilité.
- ▶ Critères de déclenchement d'enregistrement sophistiqués pour chaque caméra avec vitesse d'enregistrement paramétrable : sur détection de mouvement, présence contact, présence bruit. Deux modes différents : en alarme et hors alarme.
- ▶ Enregistrement simultané sur 1 voie vidéo (fixe ou cyclique) et 2 voies audio. Enregistrement de deux micros en temps-réel après détection de mouvements sur caméra

- ▶ Enregistrement et Relecture simultanées
- ▶ Relecture en mode normale et accélérée
- ▶ Compression par Ondelettes (Wavelets) couleur et JPEG
- ▶ Commande de caméra/tourelle par liaison RS-485 et RS-232

Transmission :

- ▶ Transmission sur réseau IP sur une adresse primaire et une adresse secondaire (routeur ISDN ou ADSL).
- ▶ Vitesse de transmission : > 10 image/s en mode cyclique avec son simultané
- ▶ Mode local avec commutation déclenchée par détection de mouvement
- ▶ Cryptage Communications Blowfish 128 bits
- ▶ Transmission d'alarme sur 8 contacts secs
- ▶ Enclenchement de télécommandes
 - ▶ Lien RS232 en mode transparent pour piloter des dispositifs locaux et RS485

Interface :

- ▶ Restitution sur un poste opérateur équipé d'une carte son
 - ▶ Logiciel de restitution permettant la sélection des micros et caméras, la gestion du niveau de restitution
- ▶ Intégration système HorusMedia
- ▶ Relai pilotable



- ▶ Connectique micro : 8 borniers, micros auto-alimentés
- ▶ Echantillonnage : 8 Khz, 16 bits
- ▶ Compression : ADPCM, Ondelettes, JPEG, Débit : 40 Ko/s
- ▶ Caméras auto-alimentées 12 Volts : 8 borniers
- ▶ 2 sorties vidéo RCA
- ▶ Liaison série paramétrable : 300-19200 bauds, db9F
- ▶ Ethernet RJ45 10Base T
- ▶ Bornier : Sorties 5V : 8, Entrées 5V: 8
- ▶ Relai : libre de potentiel
- ▶ Boîtier métal avec clef ou coffret rackable
- ▶ Alimentation : 220V
- ▶ Dimensions : 60x30x20, poids : 3,7 Kg
- ▶ Micro-code téléchargeable en Flash
- ▶ Système d'exploitation embarqué propriétaire VOS (Video Operating System) : micro-noyau, multi-tâches coopératif, pile UDP-TCP/IP. Résidant en Flash.

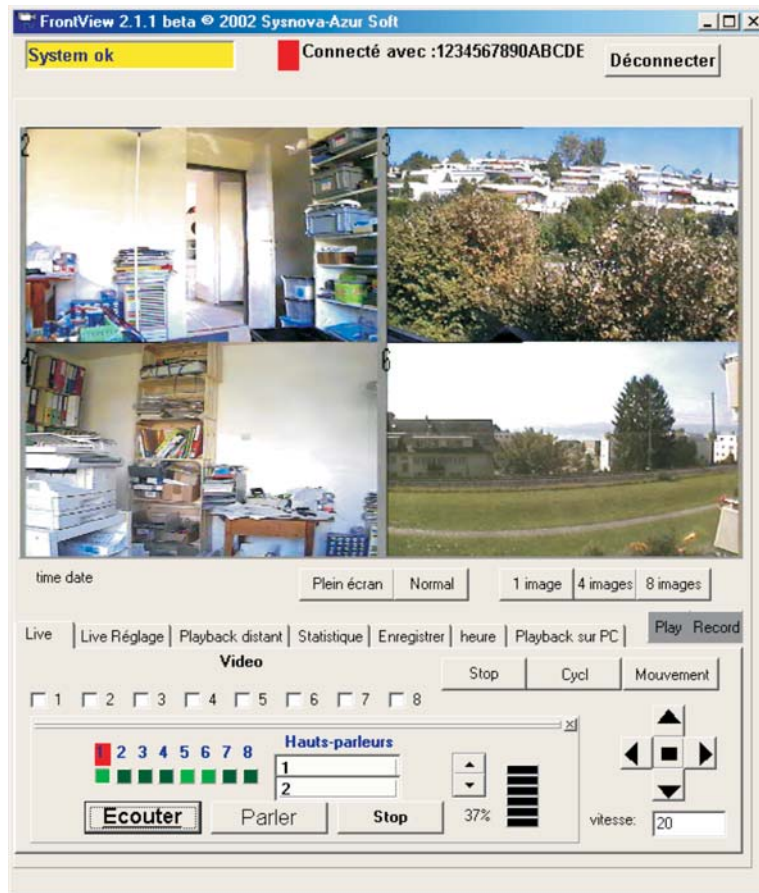
Systeme Netview2

2

Logiciel FrontView

Le logiciel Frontview fournit à l'opérateur une interface de pilotage des fonctionnalités de la centrale de levée de doute NetView.

- ▶ Installation très simple sur un poste Windows NT/2000/XP ou Windows 9x.
- ▶ Connexion au NetView via le réseau et TCP/IP
- ▶ Activation des caméras ; Pilotage des tourelles
- ▶ Agrandissement de l'image (mode zoom)
- ▶ Copie de l'image dans le presse-papier et impression
- ▶ Déclenchement des micros, écoute sur sortie BF carte son (possibilité de casque/combinés ou haut-parleurs)
- ▶ Interphonie Half-duplex : utilisation d'un micro ou casque connecté à la carte son. Choix de sortie sur l'un des deux haut-parleurs du NetView.
- ▶ Possibilité de grouper micro, caméra et haut-parleur dans une notion de *territoire* (jusqu'à 8 territoires)
- ▶ Actionner des relais
- ▶ Possibilité de cycliser les caméras du site
- ▶ Indicateurs de présence de bruit sur les micros
- ▶ Suivi automatique des caméras avec détection de présence
- ▶ L'interface du logiciel est paramétrable : de nombreuses options permettent de limiter les actions d'un opérateur.



Enregistrement des sessions

Toutes les trames reçues et émises par le logiciel sont enregistrées dans un fichier de session.

- ▶ Images reçues sur les caméras
- ▶ Sons reçus sur le micro actif
- ▶ Interpellations de l'opérateur

Ce fichier est archivé sur un ou plusieurs serveurs. Il peut être rejoué à volonté par le logiciel.

Intégration avec le logiciel Horus

- ▶ Le logiciel Frontview est totalement intégré dans le logiciel Horus:
- ▶ Les descriptifs des territoires, libellés, adresses IP sont **intégralement** enregistrés dans la base de données Horus
- ▶ Les opérateurs se connectent directement au Netview en cliquant sur un bouton dans l'interface du programme opérateur.
- ▶ La relecture des sessions enregistrées est réalisée directement

depuis l'historique.

Utilisation locale

- ▶ Le logiciel Frontview peut être installé sur un PC dans une agence et être utilisé par un responsable local.

Redistribution

- ▶ Azur Soft et Sysnova accordent une licence de redistribution du logiciel Frontview sur cédérom pour la relecture des sessions enregistrées à destination des forces de police ou des responsables sécurité.